

## SS

## Puer natus est nobis à2

Sethus Calvisius (1556-1615)

*Biciniorum libri duo (Leipzig, 1612)*

In Festo Nativitatis Christi

I  
Pu-er na - tus est no - - - bis, pu - er na - tus est no - - - bis, pu-er na - tus est

II  
Pu-er na - tus est no - - bis, pu-er na-tus est no - bis, pu - - er na -

11

no - - - bis, pu - er na - tus est no - - - bis et fi - - - li - us, et fi - - -

tus est no - bis, pu - er na-tus est no - - - bis et fi - - - li - us, et

19

- - - li - us, et fi - - - li -

fi - - - li - us, et fi - - -

26

us da - tus est no - bis, da - - tus est no - - - bis, da - tus est no - bis. Al -

- li-us da - - tus est no - - - bis, da-tus est no-bis, da-tus est no - - - bis.

34

le - - - lu - - ia. Al - le - -

Al - le - - - lu - ia. Al - le - -

40

- - lu - - - ia. Al - le - - lu - ia. Al - le - lu ia. Al - le - -

- - - lu - - ia. Al - le - - lu - ia. Al - le - lu - ia. Al -

48

- lu - ia. Al-le-lu - ia. Al-le-lu - ia. Al - le - - - lu - ia.

le - - lu - - - ia. Al-le-lu - ia. Al-le-lu - ia. Al - le - - - lu - ia.

SS

## Puer natus est nobis à2

Sethus Calvisius (1556-1615)

In Festo Nativitatis Christi

*Biciniorum libri duo (Leipzig, 1612)*

I

7 Pu - er na - tus est no - - - bis, pu - er na -

14 tus est no - - - bis, pu - er na - tus est no - - - bis, pu - er na -

19 tus est no - - - bis et fi - - - li - us, et fi - - -

24 - - - li - us, et fi - - -

29 - - - li - us da - tus est no - bis, da -

35 - tus est no - - - bis, da - tus est no - bis. Al - le - - -

41 - - lu - - ia. Al - le - - - lu - -

49 - - ia. Al - le - - - lu - ia. Al - le - lu ia. Al - le - - - lu -

ia. Al - le - lu - ia. Al - le - lu - ia. Al - le - - - lu - ia.

## Puer natus est nobis à2

Sethus Calvisius (1556-1615)

In Festo Nativitatis Christi

*Biciniorum libri duo (Leipzig, 1612)*

[8] Pu-er na - tus est no - - bis, pu-er\_\_\_\_ na-tus est



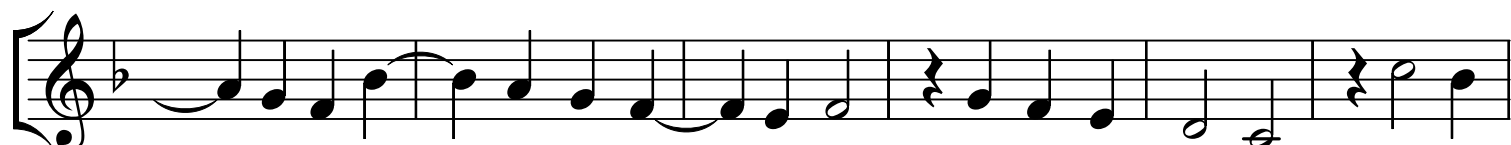
[16] no-bis, pu - - er na - tus est no - bis, pu - er na-tus est no - - -



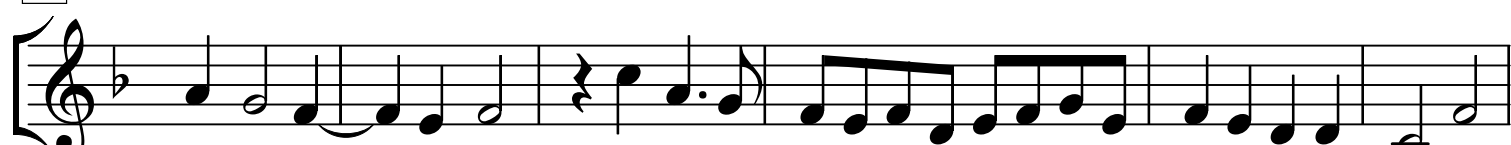
[21] bis et fi - - - - li - us, et fi - - - - - - - - - -



[26] - - - li - us, et fi - - - - - - - - - -



[32] - li-us da - - - tus est no - - - bis, da-tus est no-bis, da-tus



[38] est no - - - - bis. Al-le - - - - - - - - - - lu - ia. Al -



[43] le - - - - - - - - - - - - - - - - lu - - ia. Al -



[50] le - - - lu - ia. Al-le-lu - ia. Al - le - - lu - - - -



ia. Al-le-lu - ia. Al-le-lu - ia. Al - le - - - lu - ia.